



BEM VINDOS

ARE YOU
ES
MAD

ESMAD OPEN DAYS

POLITÉCNICO DO PORTO

O Politécnico do Porto é uma instituição de referência do ensino superior público em Portugal. Iniciando a sua atividade em 1985, é hoje a quarta maior Instituição de Ensino Superior em termos de procura e a quinta em termos de dimensão.

São 8 Escolas distribuídas por 3 campi, onde diariamente estudam, investigam e ensinam e inovam milhares de pessoas.

Somos a 4.^a Instituição de Ensino Superior mais procurada a nível nacional.

8

Escolas

21.800

Estudantes

60

Licenciaturas

74

Mestrados

31

CTeSP

5

Doutoramentos

Y A R E S MAD!

VILA DO CONDE
CAMPUS 2

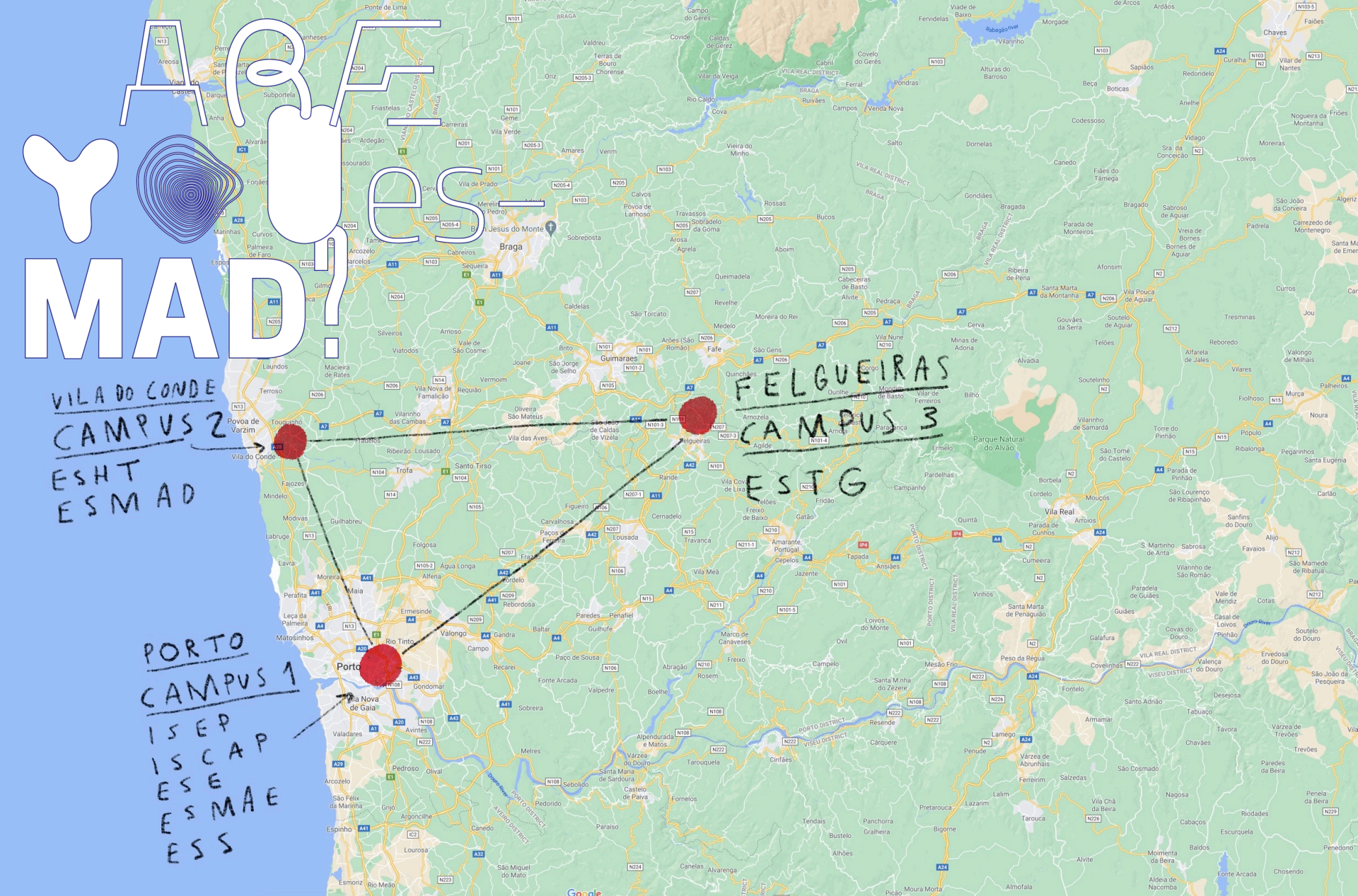
ESHT
ESMAD

PORTO
CAMPUS 1

ISEP
ISCAP
ESE
ESMAE
ESS

FELGUEIRAS
CAMPUS 3

ESTG



ESMAD | ESCOLA DE MEDIA ARTES E DESIGN

A Escola Superior de Media Artes e Design assume-se como uma referência nos panoramas nacional e internacional. O ensino aqui ministrado encontra-se alicerçado numa das mais amplas, diferenciadas e premiadas ofertas formativas do país nas vertentes do Design, Cinema, Fotografia, Multimédia e Web.

Formação reconhecida na área do audiovisual, multimédia, fotografia e design com elevados índices de empregabilidade.

1039

Estudantes

5

Licenciaturas

3

Mestrados

4

CTeSP

1

Ano Zero

OFERTA FORMATIVA

LICENCIATURAS

Cinema e Audiovisual

— Ramo de Audiovisual

— Ramo de Cinema

Design

— Ramo em Design de Comunicação

— Ramo em Design Industrial

Fotografia

Multimédia

Tecnologias e Sistemas de Informação para a Web

MESTRADOS

Cinema e Fotografia

— Especialização em Cinema de Ficção

— Especialização em Cinema Documental e Experimental

— Especialização em Fotografia

Design

— Especialização em Design de Produto

— Especialização em Design Gráfico

Media Digitais Interativos

CTeSP

Design e Tecnologias para Aplicações Móveis

Design de Jogos e Animação Digital

Design de Mobiliário e Espaços

Motion Design e Efeitos Visuais

ANO ZERO



CTeSPs

- Design de Jogos e Animação Digital
- Design de Mobiliário e Espaços
- Desenvolvimento de Aplicações Móveis
- Motion Design e Efeitos Visuais

LICENCIATURAS

- Cinema e Audiovisual
 - Ramo de Audiovisual
 - Ramo de Cinema
- Design
 - Ramo em Design de Comunicação
 - Ramo em Design Industrial
- Fotografia
- Multimédia
- Tecnologias e Sistemas de Informação para a Web

ANO ZERO

Curso Preparatório para Integração no Ensino Superior.
Possibilidade de frequentar unidades curriculares passíveis de processos de creditação de competências.

LICENCIATURA EM CINEMA E AUDIOVISUAL

ACESSO

Uma das seguintes provas de ingresso:

(12) História da Cultura e das Artes

(13) Inglês

(18) Português

Pré-Requisitos | Grupo M – Capacidade Vocacional

Cálculo da média: Média de Secundário (50%), Prova de Ingresso (35%), Pré-requisito (15%)

SAÍDAS PROFISSIONAIS

Registo de imagem e som, iluminação e edição, estúdios de som (operadores de produção e pós-produção), apoio à imprensa e publicidade (produção e pós-produção audiovisual), escolas (técnicos superiores com competências em imagem e som), operadores independentes de audiovisuais.

LICENCIATURA EM DESIGN

ACESSO

Uma das seguintes provas:

(03) Desenho

(10) Geometria Descritiva

(12) História da Cultura e das Artes

Pré-requisitos | GRUPO K – Aptidão Vocacional

Cálculo da média: Média de Secundário (50%), Prova de Ingresso (35%), Pré-requisito (15%)

SAÍDAS PROFISSIONAIS

Design de Comunicação: em agências de publicidade, gabinetes de design gráfico, como ilustrador ou freelancer, em órgãos de comunicação social: jornais, revistas, televisão.

Design Industrial: integrado em empresas de setores como os do calçado, têxteis e mobiliário, indústria da cerâmica, do vidro e dos plásticos.

LICENCIATURA EM FOTOGRAFIA

ACESSO

Uma das seguintes provas:

(12) História da Cultura e das Artes

(18) Português

Cálculo da média: Média de Secundário (65%), Prova de Ingresso (35%).

SAÍDAS PROFISSIONAIS

- Projetos de contexto artístico;
- Fotojornalismo;
- Imagem de moda;
- Publicidade e arquitetura;
- Produção fotográfica para plataformas web;
- Fotografia documental e/ou científica;
- Processamento de imagem digital e impressão.

LICENCIATURA EM MULTIMÉDIA

ACESSO

Uma das seguintes provas:

(10) Geometria Descritiva

(12) História da Cultura e das Artes

(18) Português

Cálculo da média: Média de Secundário (65%), Prova de Ingresso (35%).

SAÍDAS PROFISSIONAIS

- Gabinetes ou ateliers de design multimédia;
- Empresas gráficas, de comunicação audiovisual, de publicidade ou de produção e manutenção de páginas para a web;
- Produtoras de vídeo, televisão ou órgãos de comunicação social;
- Produtoras de cinema de animação;
- Empresas de produção multimédia.

LICENCIATURA EM TECNOLOGIAS E

SISTEMAS DE INFORMAÇÃO PARA A WEB

ACESSO

Uma das seguintes provas:

(16) Matemática

(19) Matemática A

Cálculo da média: Média de Secundário (65%), Prova de Ingresso (35%).

SAÍDAS PROFISSIONAIS

- Conceção e desenvolvimento de software e produtos Web;
- Desenvolvimento de produtos multiplataforma;
- Desenvolvimento de plataformas de comércio e negócio eletrónico;
- UI/UX Developer.

CURSOS TÉCNICOS SUPERIORES

PROFISSIONAIS (CTESP)

DESIGN DE JOGOS E ANIMAÇÃO DIGITAL

DESIGN DE MOBILIÁRIO E ESPAÇOS

DESIGN E TECNOLOGIAS PARA APLICAÇÕES MÓVEIS

MOTION DESIGN E EFEITOS VISUAIS

ACESSO

- Titulares de um curso de ensino secundário ou equivalente;
- Os candidatos que tenham sido aprovados nas provas especialmente adequadas destinadas a avaliar a capacidade para a frequência do ensino superior dos maiores de 23 anos, realizadas para o curso em causa;
- Os titulares de um diploma de especialização tecnológica ou de um diploma de técnico superior profissional que contemple, no seu plano de estudos, a área de estudos relevante.

CTESP EM DESIGN DE JOGOS E ANIMAÇÃO

DIGITAL

SAÍDAS PROFISSIONAIS

Programador de jogos; Designer de jogos; Artista (técnico em 3D); Animador digital; Editor de som e vídeo; Tester.

CTESP EM DESIGN DE MOBILIÁRIO E ESPAÇOS

SAÍDAS PROFISSIONAIS

Ateliers de Design de Interiores e Mobiliário ou Arquitetura de Interiores; Indústrias de mobiliário; Técnico em Design de espaços comerciais, designer de espaços para eventos ou feiras; Responsável, dependente ou em profissões vinculadas, com a venda de mobiliário e decoração de interiores; Manutenção do mobiliário tradicional, assim como reprodução de modelos históricos

CTESP EM DESIGN E TECNOLOGIAS PARA

APLICAÇÕES MÓVEIS

SAÍDAS PROFISSIONAIS

Designer UX & UI Web/Mobile
Programador Web (front-end e back-end)
Programador Mobile.

CTESP EM MOTION DESIGN E EFEITOS VISUAIS

2 LOCAIS DE FORMAÇÃO

ESMAD (Vila do Conde)
Fábrica de Santo Thyrsó (Santo Tirso)

SAÍDAS PROFISSIONAIS

Profissionais de áreas, indústrias e serviços com intervenção do Motion Design e Efeitos Visuais, nomeadamente: Cinema, Televisão; Empresas de criação e produção de Audiovisuais; Empresas e serviços de visualização de Arquitetura, Design de Comunicação e Design de Jogos; Designer e Técnico de Motion Design; Artista e Técnico 3D; Animador Digital; Técnico de Captura de Movimento.

ANO ZERO

O QUE É?

Caracteriza-se por oferecer uma formação especializada a estudantes que tenham frequentado ou concluído o 12.º ano e que, por razões diversas, não ingressaram no Ensino Superior. Frequência de Unidades Curriculares passíveis de creditação de competências.

ACESSO

- Titulares de um curso de ensino secundário ou equivalente;
- Alunos que possuam frequência de 12.º ano;
- Alunos que tenham concluído o 12.º ano ou equivalente e não tenham obtido aprovação nos exames nacionais.

MOBILIDADE INTERNACIONAL

Programa Erasmus | Convénios

Alemanha

Bélgica

Brasil

Croácia

Espanha

Estónia

Holanda

Inglaterra

Itália

Lituânia

Polónia

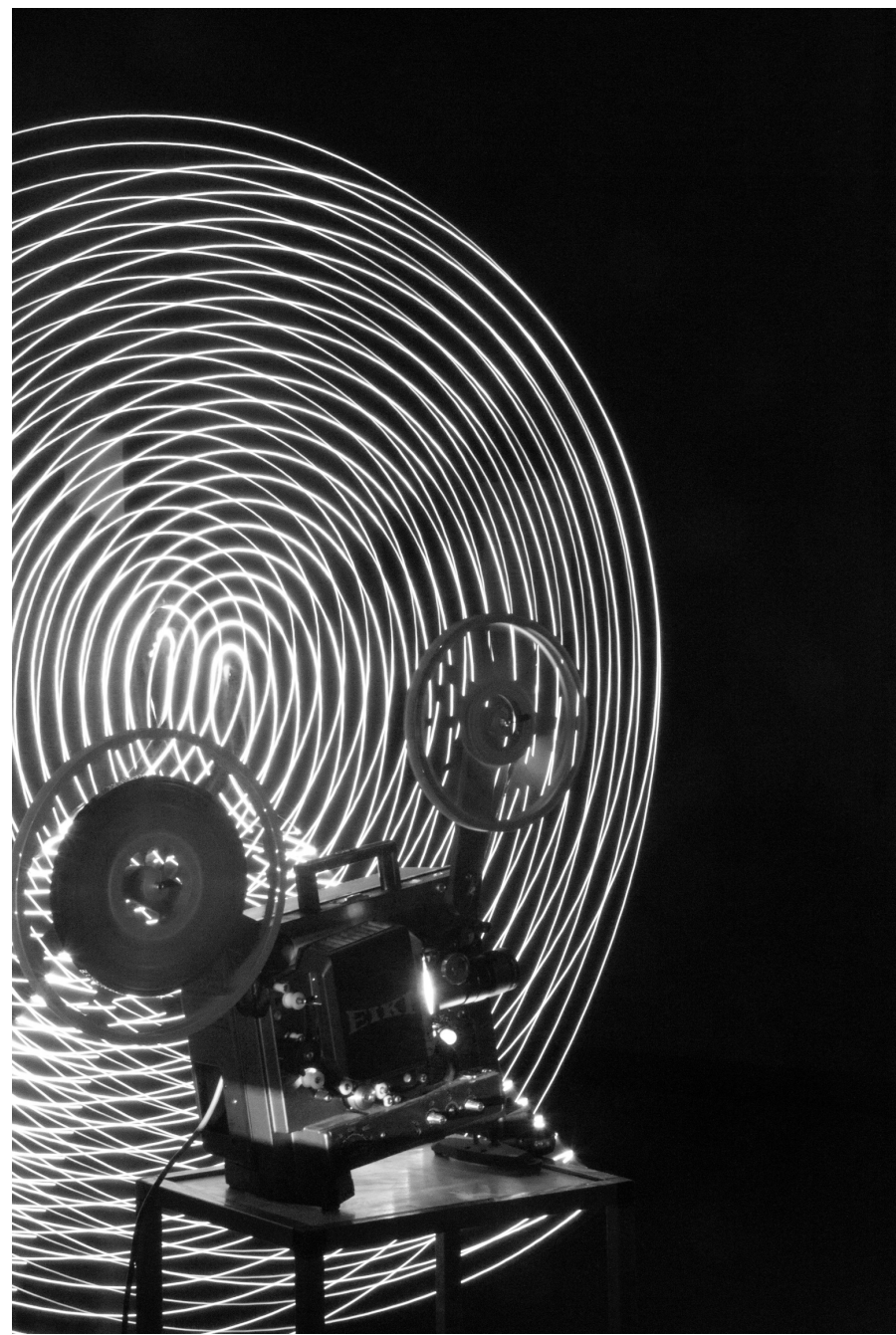
Turquia



SERVIÇOS DE AÇÃO SOCIAL POLITÉCNICO DO PORTO

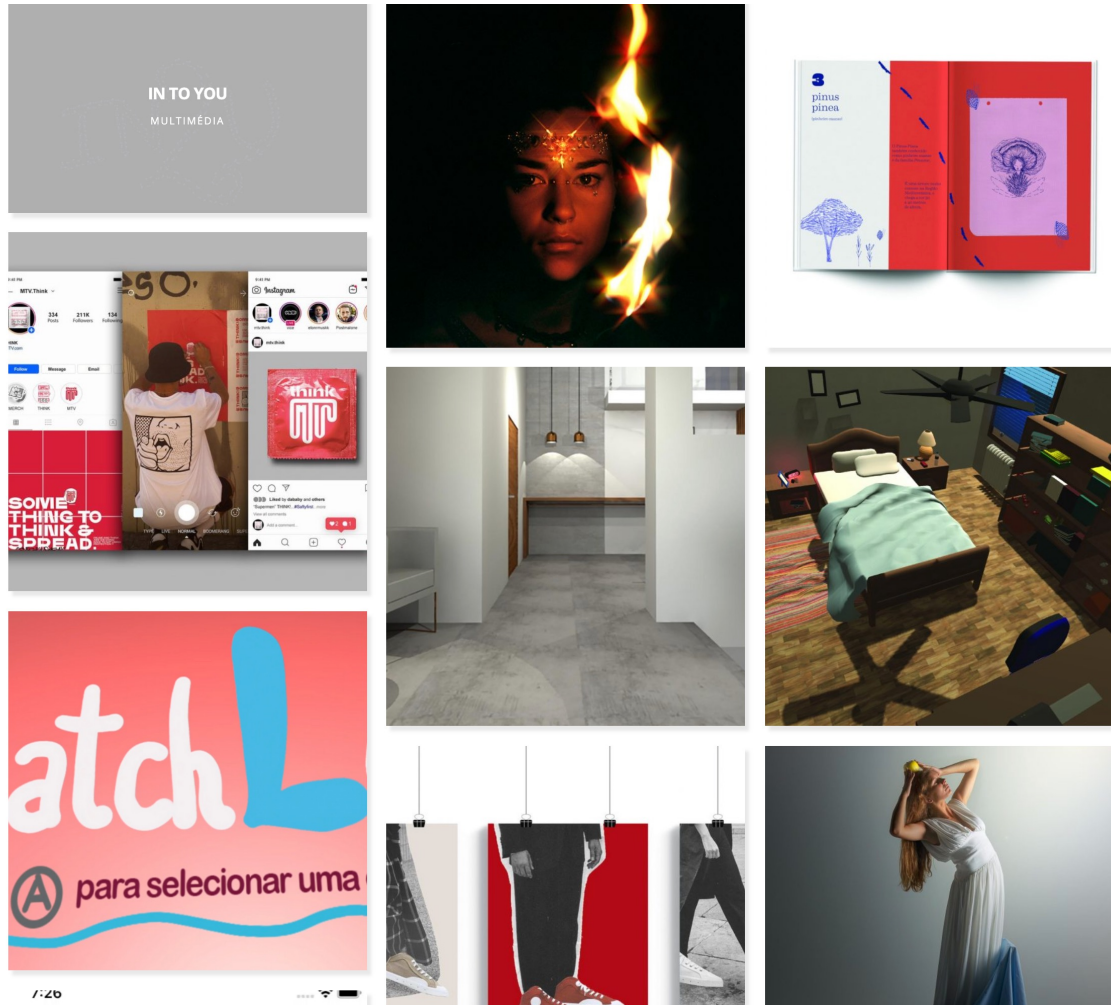
Website | www.sas.ipp.pt

A missão dos Serviços de Ação Social É executar as políticas de ação social escolar, tendo como objetivo garantir condições de equidade no acesso ao ensino superior. Na prossecução desta missão, o SAS promove o acompanhamento próximo dos estudantes nos diversos domínios da sua ação: bolsas de estudo, auxílios de emergência, alimentação, alojamento, serviços de saúde, psicologia e aconselhamento social, conhecimento cultural, prática desportiva, entre outros apoios inerentes a uma política social ativa.



GALERIA ESMAD

Catálogo dos projetos dos Estudantes Finalistas dos cursos da ESMAD.



<https://catalogo.esmad.ipp.pt/wip/>

ESPAÇOS ESMAD

Catálogo dos espaços e serviços da ESMAD.



BlackBox



Anfiteatros



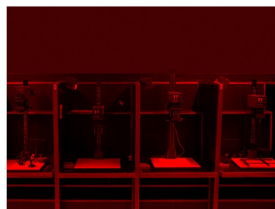
Salas de Informática



Laboratório Multimédia



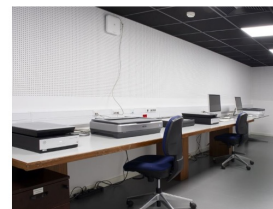
Laboratório Individual de Ampliação e Revelação



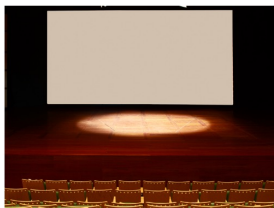
Laboratório Colectivo de Ampliação



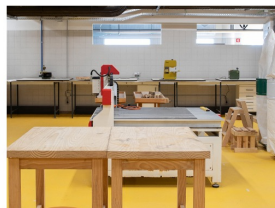
Laboratório de Revelação de Fotografia Analógica



Laboratório de Digitalização



Auditório Luís Soares



Oficina de Design



Estúdio de Fotografia



Suíte de Correção de Cor e Pós-Produção



Estúdio de Gravação de Voz



Estúdio de Som



Estúdio de Vídeo



Sala/Ateliê

<https://espacos.esmad.ipp.pt/>

ESCOLA
SUPERIOR
DE MEDIA
ARTES
E DESIGN

EQUIPAMENTOS ESMAD

Catálogo equipamentos da ESMAD.



<https://cpr.esmad.ipp.pt/>

ESCOLA
SUPERIOR
DE MEDIA
ARTES
E DESIGN

PRÉMIOS



R



RAVE

Exposição dos Estudantes Finalistas dos cursos da ESMAD.



E

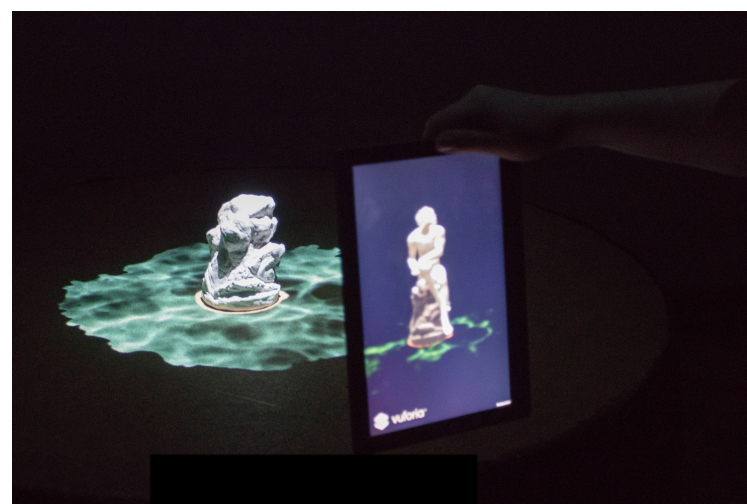
E

R



RAVE

Exposição dos Estudantes Finalistas dos cursos da ESMAD.



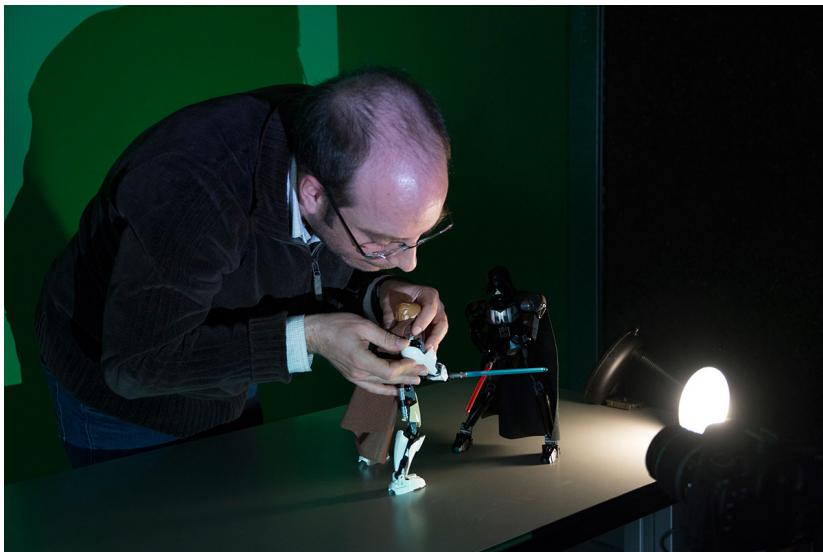
V

E

MAD GAME JAM | 48h non-stop a fazer videojogos



INTERMEDIARTES| Media, Artes e Interação



EXPOSIÇÕES



EXPOSIÇÕES



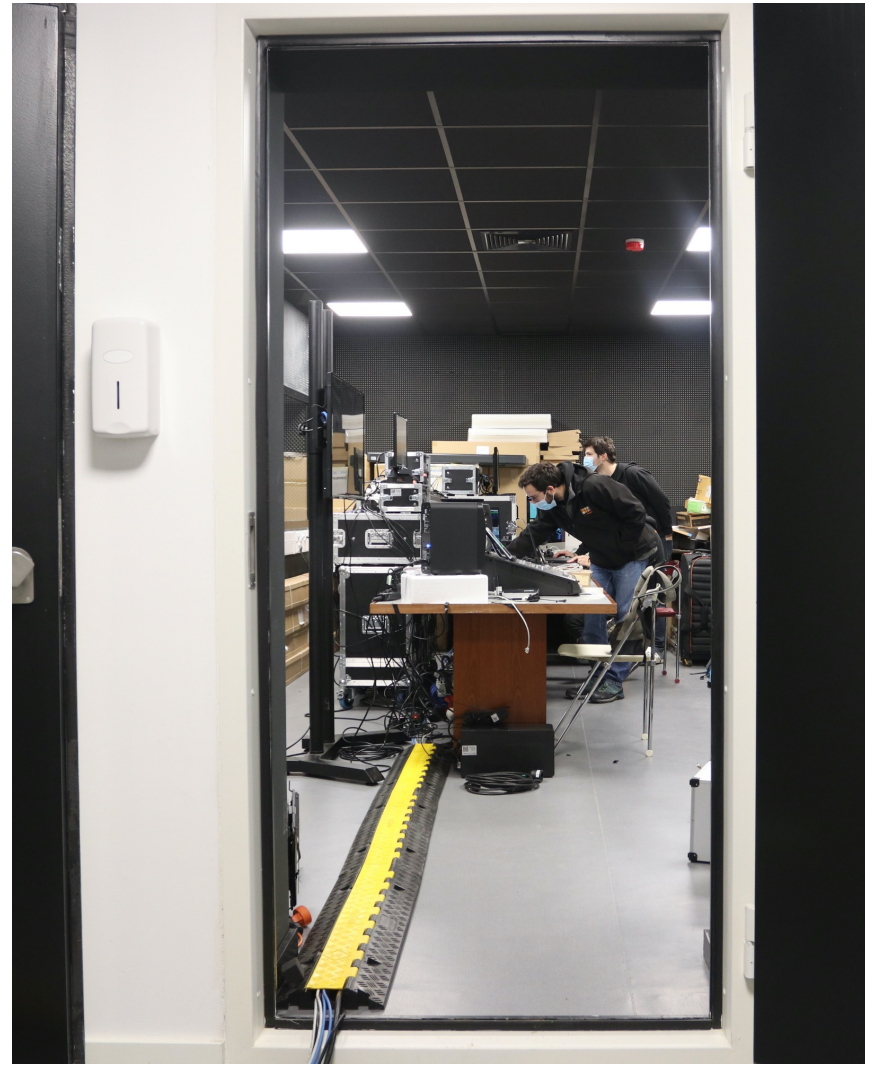


ESTÚDIO B

ESTÚDIO DE VÍDEO

BLACK-BOX

ESTÚDIO DE FOTOGRAFIA



OFICINA DE DESIGN

Maquetes / Projetos / Protótipos





**ESCOLA
SUPERIOR
DE MEDIA
ARTES
E DESIGN**
POLITÉCNICO
DO PORTO

www.esmad.ipp.pt

M. Rua D. Sancho I, 981
4480-876 Vila do Conde, Portugal

E. geral@esmad.ipp.pt
academicos-campus2@sc.ipp.pt

T. (351) 252 291 700